

۱ گزینه ۴ پاسخ صحیح است.

۲ گزینه ۳ پاسخ صحیح است. بررسی عبارات نادرست:

ب) در مالیات بر درآمد، درآمد افراد و شرکت‌ها (و نه ثروت آن‌ها) مبنای مالیات است. شاید بتوان گفت که مالیات بر درآمد اشخاص، مهم‌ترین نوع مالیات است.

ث) در مالیات بر ارزش افزوده، مالیات پرداخت‌شده‌ی تولیدکنندگان قبلی از مالیات بر فروش بعدی کسر می‌شود، به عبارت دیگر کالا و خدمات واسطه‌ای از پرداخت مالیات معاف می‌شوند.

ج) دولت سالیانه بخشی از درآمد مورد نیاز خود را از طریق ایجاد بدهی (از طریق قرض گرفتن از مردم یا شریک کردن آن‌ها در طرح‌های عمرانی و سرمایه‌گذاری‌های دولت و تقسیم سود بین آن‌ها) تأمین می‌کند. این درآمد نیز نمی‌تواند تا ابد پایدار باشد.

۳ گزینه ۴ پاسخ صحیح است.

۴ گزینه ۴ پاسخ صحیح است. «مازاد عرضه» یا «کمبود تقاضا» در بازار یک کالا، زمانی رخ می‌دهد که قیمت‌ها بیشتر از سطح قیمت تعادلی باشند. بنابراین میزان تقاضای مصرف‌کنندگان کاهش می‌یابد و مازاد تولید و عرضه ایجاد می‌شود. همین امر سبب می‌شود برخی از تولیدکنندگان برای پیدا کردن مشتری، از قیمت خود کم کنند؛ در نتیجه تقاضا برای کالا افزایش می‌یابد و بازار به سمت تعادل می‌رود.

۵ گزینه ۱ پاسخ صحیح است.

در الگو و تصویر جریان چرخشی تعاملات بین بازیگران کلیه‌ی خانوارها، عرضه‌کننده عوامل تولید و تقاضاکننده‌ی کالا و خدمات هستند و بنگاه‌ها برعکس، عرضه‌کننده‌ی کالا و خدمات و تقاضاکننده‌ی عوامل تولید هستند/ با افزایش درآمد، تقاضای کالای پست کاهش می‌یابد.

۶ به قیمتی که به ازای آن مقدار عرضه و تقاضا با هم برابر باشد قیمت تعادلی می‌گویند. اگر عرضه بیشتر از قیمت تعادلی باشد با مازاد عرضه و کمبود تقاضا مواجه خواهیم شد و اگر عرضه کمتر از قیمت تعادلی باشد با مازاد تقاضا و کمبود عرضه مواجه خواهیم شد.

۷ افزایش درآمد دولت

۸ عرضه

۹ بودجه

۱۰ طبیعی - قانونی

۱۱ بازار رقابتی کیفیت بالاتر قیمت پایین‌تر.

بازار انحصار کیفیت پایین‌تر قیمت بالاتر.

۱۲ سرمایه فیزیکی / سرمایه مالی

۱۳

به کالا و خدماتی که توسط افراد زیادی می‌توان هم‌زمان استفاده شود و شما نمی‌توانید مردم را از استفاده آن محروم سازید، کالای عمومی گفته می‌شود. ارائه کالای عمومی، از مخارج عمومی دولت است. مثل ساخت پل و تیر چراغ برق

۱۴

الف ← ۴

ب ← ۱

ج ← ۲

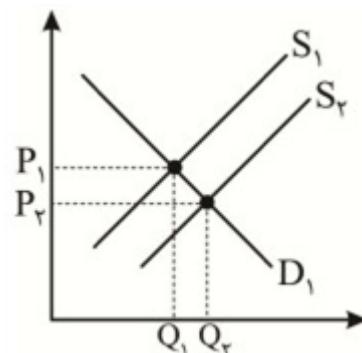
د ← ۳

۱۵

گزینه ۱ پاسخ صحیح است.

الف) استفاده از فناوری‌های پیشرفته‌تر در فرآند تولید، به دلیل اثر مثبتی که بر هزینه‌های تولید دارد، منجر به افزایش تولید و عرضه‌ی محصول می‌شوند. در این صورت منحنی عرضه به سمت راست منتقل می‌شود.

\* بنابراین قیمت تعادلی کاهش و مقدار تعادلی افزایش می‌یابد و نقطه‌ی تعادل به سمت راست و پایین منتقل می‌شود.

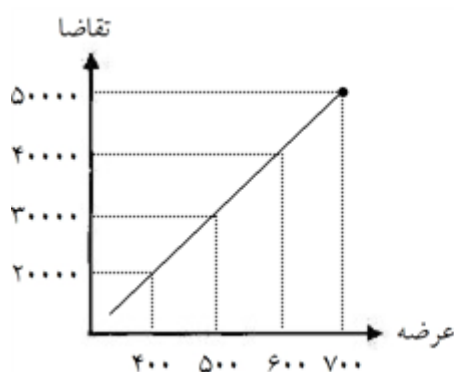


ب) قیمت ۱۵۰ میلیون تومان، کمتر از قیمت تعادلی است و بازار در شرایط کمبود قرار دارد و فقط مقدار ۲۰۰ دستگاه خودرو که تولید و عرضه شده است، توسط مصرف‌کننده خریداری می‌شود. بنابراین پرداختی و هزینه‌ی مصرف‌کنندگان در این سطح قیمت عبارتند از:

تومان  $150,000,000 \times 200 = 30,000,000,000$  : پرداختی مصرف‌کنندگان برای خرید خودرو در سطح قیمت موردنظر

پ) به دلیل صعودی بودن منحنی عرضه و رابطه‌ی مستقیم بین عرضه‌ی کالا و قیمت آن، با حرکت از راست به چپ روی منحنی، شاهد کاهش قیمت کالا و در نتیجه کاهش انگیزه‌ی تولیدکنندگان برای تولید و در نهایت عدم تعادل «کمبود» هستیم. (صفحه ۵۰)

(فصل دوم، درس پنجم - فروشندگان یا عرضه‌کنندگان و فرآیند تصمیم‌گیری آن‌ها - تعادل در بازار کالا و خدمات)



قیمت برنج به تومان	عرضه به کیلو
۲۰۰۰۰	۴۰۰
۳۰۰۰۰	۵۰۰
۴۰۰۰۰	۶۰۰
۵۰۰۰۰	۷۰۰

۱۶

الف) قیمت تعادلی ۲۵۰ و مقدار تعادلی ۶۰۰

ب) در ردیف ۷۶۵ مازاد عرضه

ج) در ردیف ۳۲۱ کمبود عرضه

۱۷

الف) با توجه به جریان چرخشی ساده و تعاملات بین بازیگران کلیدی اقتصاد، A و B و C به ترتیب معادل پرداخت‌های عوامل تولید، درآمد خانوارها و کالا و خدمات تولید شده شده در بازار است.

ب) در بازار عوامل تولید، خانوارها صاحبان عوامل تولید یا منابع هستند و آن‌ها را عرضه می‌کنند و از طرفی بنگاه‌ها و تولیدکنندگان یا خریداران منابع و عوامل تولید از خانوارها هستند.

گزینه ۴ پاسخ صحیح است. محدوده‌ی شماره‌ی ۱ (مثلث بالای نقطه‌ی تعادلی) وضعیت مازاد عرضه (کمبود تقاضا) است. جایی‌که به علت دستمزد بالاتر از دستمزد تعادلی، نیروی کار بیش‌تری داوطلب و متقاضی کار هستند، اما کارفرمایان در این سطح از دستمزد حاضر به جذب و استخدام نیروی کار کم‌تری هستند و اما محدوده‌ی شماره‌ی ۲ (مثلث پایین نقطه‌ی تعادلی) نشان‌گر وضعیت کمبود عرضه (مازاد تقاضا) است یعنی حالتی‌که به علت دستمزد پایین‌تر از دستمزد تعادلی، نیروی کار کم‌تری حاضر است قدم به بازار کار و فعالیت بگذارد، اما کارفرمایان تقاضای بیش‌تری برای جذب نیرو دارند. پس عده‌ای از کارفرمایان موفق به جذب نیروی کار نمی‌شوند.

